

NOUVEAUTÉ



# BERNAFOAM<sup>®</sup>

## LA MOUSSE EXPANSIVE SUPPORT POUR LE MASTIC MASTISOL<sup>®</sup>

Les rongeurs sont souvent à l'origine de dégâts entraînant des conséquences financières importantes (câbles et fibres optiques sectionnés, composants électroniques endommagés, ...).

La mousse expansive BERNAF<sup>®</sup> a été spécialement conçue comme support au mastic anti-intrusion MASTISOL<sup>®</sup>. Elle bouche rapidement les ouvertures empruntées par les nuisibles : trous dans le plancher ou le plafond, ouvertures dans les murs et cloisons.

L'application reste aisée même verticalement.

Après durcissement, la mousse sert de support et doit être recouverte du mastic afin de constituer une barrière physique.

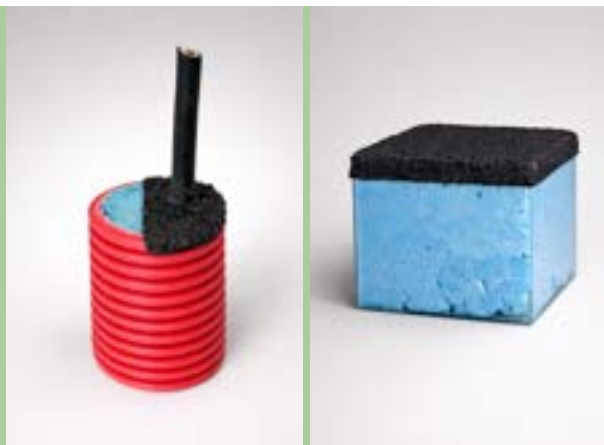
**BERNAFOAM<sup>®</sup> + MASTISOL<sup>®</sup> : la combinaison efficace qui assure une protection durable contre les rongeurs et autres nuisibles pour tous les acteurs industriels, professionnels, collectivités et particuliers.**

Des tutoriels sont disponibles sur notre site internet [www.bernatom.com](http://www.bernatom.com)



## AVANTAGES

- Remplit facilement les cavités
- Adhère très bien sur béton, pierre, bois et sur la majorité des plastiques
- Avec prise rapide: ne coule pas et durcit en quelques minutes
- Formulation bi-composant pour un durcissement homogène
- A une bonne résistance mécanique après polymérisation
- Parfaitement compatible avec MASTISOL®
- N'altère pas les câbles électriques



## MISE EN PLACE



- Injecter la mousse BERNATOAM® dans des ouvertures préalablement dépoussiérées et dégraissées.
- Laisser durcir la mousse, puis découper l'excédent si nécessaire.
- Appliquer MASTISOL® à l'aide d'une spatule sur toute la surface, sur une épaisseur minimale de 1 cm, en veillant à déborder sur les côtés pour assurer l'étanchéité.

## CARACTÉRISTIQUES TECHNIQUES

PARAMETRES	VALEUR
Densité mousse en cavité (kg/m³)	42
Couleur	Bleue
Classement au feu (DIN 4102)	B2
Contrainte compression 10% (TM1011:2015)	106 kPa
Plage d'application (°C)	+10°C à +25°C
Temps de durcissement en surface	10 - 15 min
Temps de durcissement final	1 - 2 heures
Conditionnement	En carton de 12 aérosols de 400 ml
Stockage	Dans un endroit aéré, à l'abri du soleil

SELON LA CONFIGURATION DU SITE A SÉCURISER, D'AUTRES PRODUITS COMPLÉMENTAIRES PEUVENT ÊTRE MIS EN PLACE :



Dans le but d'améliorer nos produits nous nous réservons le droit de modifier les données techniques sans préavis. La société décline toute responsabilité du fait d'un dommage lié à la manipulation ou la mauvaise utilisation des produits.